

DL 15000 Ladder DNA Marker 质检报告单

XJ-QR-016

请检编号	20230810	请检日期	2023.08.10	请 检 人	李春
生产日期	2023.08.10	抽检比例	1/1000	产品序号	MD1007
产品批号	20230810	产品名称	DL15000 Ladder DNA Marker(250μ/50 次量)		

填写说明：

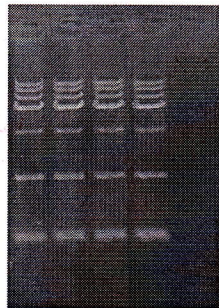
内容须用数字填写；如果无法用数据填写，则打“√”表示产品符合要求，打“×”表示产品不符合要求，如果不符合要求，在备注中注明不符合项的详细内容。

样品 要求 (指标)	检验 1	检验 2	对照 1	对照 2
试剂盒外观 与组成	√	√	√	√
电泳检测	√	√	√	√

备注

本批次共生产 120 支，随机抽取一支送检。

检验结果



合格

质检员：

审核意见



审核人：

DL 15000 Ladder DNA Marker 检测方法

一、目的

通过对 DL 15000 Ladder DNA Marker 电泳测试，判断送检的产品是否符合质量要求。

二、材料、试剂及仪器

- (1) 材料：送检 DL 15000 Ladder DNA Marker、对照其他批次的 DL 15000 Ladder DNA Marker。
- (2) 仪器：移液枪、电泳仪、电泳槽。

三、电泳检测步骤

在 1%琼脂糖凝胶上，按下表依次加入送检和对照 DL 15000 Ladder DNA Marker、阴性对照 (ddH₂O 与 2×核酸染料 1:1 混合物) 电泳结束后在紫外灯下观察并记录分析结果。电泳加样顺序：

	对照 90%	检验 100%	对照 100%	对照 110%	阴性对照
DL 15000 Ladder DNA Marker	4.5μl	5μl	5 μl	5.5μl	5μl

四、质量要求与判断方法：

- 1) 试剂包装外观必须无破损、污渍；试剂组成必须与说明书对应一致；试剂标签内容必须与送检单相符。
- 2) 送检 DL 15000 Ladder DNA Marker 有 7 条清晰的亮带与对照组一一对应、无杂带、无拖尾，阴性对照无明显条带出现。
- 3) 送检 DL 15000 Ladder DNA Marker 电泳条带亮度与对照 DL 15000 Ladder DNA Marker 一致，差异小于 ±10%。

以上任何一项不符合要求即判断为不合格产品。